



TABLE TOP SERIES CATALOG

Rinnai

Service Center Jakarta 1

Jl. Bojong Raya No.27 RT. 13 RW. 04
Kel. Rawa Buaya, Kec. Cengkareng,
Jakarta Barat, DKI Jakarta 11740
Telp. 021 3877 4117 / 0804 1 889 889
Whatsapp : 0815 1129 9999 / 0815 1961 8174

Service Center Jakarta 2

Jl. Pengeran Jayakarta No. 133 D
Mangga Dua Selatan Sawah Besar,
Kota Jakarta Pusat 10730
Whatsapp : 0882 0011 43849 /
0815 1932 0120

Service Center Bandar Lampung

Jl. Cut Nyak Dien No. 63 E-F
Kec. Tanjung Karang Pusat,
Kota Bandar Lampung 35119
Telp. (0721) 268 035 / 268 036
Whatsapp : 0813 7310 7356

Service Center Bandung

Jl. Garuda No. 107 B / 109 A
Kec. Andir, Kota Bandung 40183
Telp. (022) 6125 960 / 6125 965
Whatsapp : 0813 2333 6665

Service Center Bangka

Ruko Graha Asri
Jl. Soekarno Hatta Blok A Kampung Dul
Kec. Pangkalan Baru
Kab. Bangka Tengah 33684
Telp. 0815 1972 7020
Whatsapp : 0815 1972 7020

Service Center Banjarmasin

Komp. Persada Mas No. 7-8
Jl. A. Yani KM. 8,4
Kec. Kertak Hanyar, Kab. Banjar 70654
Telp. (0511) 3201126 / 3201127 / 3201128
Whatsapp : 0815 1960 9071

Service Center Bali

Jl. Suradipa No. 104
Kec. Denpasar Utara, Kota Denpasar, 80115
Telp. (0361) 427652 / 9077060
Whatsapp : 0851 0300 3010

Service Center Balikpapan

Jl. Merak Perum BDS 2 Blok AB No. 09
Kec. Balikpapan Selatan,
Kota Balikpapan 76114
Whatsapp : 0815 1994 6354

Service Center Batam

Perumahan Mediterania Ruko Mega Junction
Blok A No. 01, Kec. Batam Kota, Kota Batam,
Kepulauan Riau, 29431
Telp : (0778) 5509 999
Whatsapp : 0815 1945 2286

Service Center Bengkulu

Jl. Hibrida Raya No. 18
Kec. Gading Cempaka, Bengkulu 38229
Whatsapp : 0815 1972 7022

Service Center Bogor

Jl. Raya Bogor KM 52 No. 6-7
Kec. Bogor Utara, Kota Bogor 16157
Telp. (0251) 866 2124 / 866 2178
Whatsapp : 0812 9449 8738

Service Center Bukittinggi*

Jl. Raya Pakan Kamis No. 73
Kec. Tilatang Kamang, Kab. Agam 26129
Whatsapp : 0815 1944 7500

*efektif per September 2025

Service Center Cirebon

Jl. Brigjen Darsono Ruko C-D
Kec. Kedawung, Kab. Cirebon 45153
Telp. (0231) 880 2783 / 880 2784
Whatsapp : 0813 1401 0224

Service Center Jambi

Jl. Kapten Sujono RT. 10
(Seberang Kolam Renang Tepian Raja)
Kec. Kota Baru, Kota Jambi 36128
Telp. (0741) 361 3666 / 361 1374
Whatsapp : 0815 1960 9068

Service Center Karawang

Jl. Surotokunto No. 38 A-B
Kec. Karawang Timur, Kab. Karawang 41311
Telp. (0267) 840 1693 / 840 1694
Whatsapp : 0821 1493 0746

Service Center Kediri

Jl. Urip Sumoharjo No. 318 B
Kec. kota, Kab. Kediri 64129
Whatsapp : 0815 1941 5712

Service Center Lombok

Jl. Katasini No. 9, Sweta
Kec. Cakranegara, Kota Mataram 83233
Telp. (0370) 6171906
Whatsapp : 0877 6543 7999 /
0823 4229 9648

Service Center Makassar

Ruko Bulusaraung Square Blok C No. 17
Jl. Bulusaraung
Kec. Bontoala, Kota Makassar 90157
Telp. (0411) 3651 408 / 3651 409
Whatsapp : 0812 9305 0360

Service Center Malang

Jl. Raya Bandulan No. 150
Kec. Sukun, Kota Malang 65146
Telp. (0341) 502 3044 / 580 431
Whatsapp : (0341) 580 431

Service Center Manado

Ruko Grand Victoria Kawanua
Jl. Ringroad Blok A1 No. 15
Kec. Mapanget, Kota Manado 95256
Whatsapp : 0821 1999 2150

Service Center Medan

Komp. Grand Cemara Asri
Jl. Cemara No. 8Z-8AB
Kec. Percut Sei Tuan, Kab. Deli Serdang 20371
Telp. (061) 664 3984 / 664 3985
Whatsapp : 0813 6016 3689

Service Center Padang

Jl. Diponegoro No. 17 H - I
Kec. Padang Barat, Kota Padang 25118
Telp. (0751) 31622 / 25048
Whatsapp : 0822 4564 0244

Service Center Palembang

Jl. Perintis Kemerdekaan No. 1251 C-D
Kec. Kuto Batu III, Kota Palembang 30111
Telp. (0711) 562 5321 / 562 5303
Whatsapp : 0813 6721 7223

Service Center Palu

Jl. Kunduri No. 33 A
Kec. Palu Barat, Kota Palu 94111
Telp. 0815 1972 7021
Whatsapp : 0815 1972 7021

Service Center Pekanbaru

Jl. Rajawali No. 25 C-D
Kec. Sukajadi, Kota Pekanbaru 28124
Telp. (0761) 27725 / 27726 / 27727
Whatsapp : 0852 6521 3408

Service Center Pontianak

Jl. Perdamaian No. 889
Kec. Sungai Kakap, Kab. Kubu Raya 78381
Telp. (0561) 6655 859 / 6655 861
Whatsapp : 0815 1927 7019

Service Center Samarinda

Komp. Ruko Plaza Juanda Blok A 16/17
Jl. Ir. H. Juanda Raya
Kec. Samarinda Ulu,
Kota Samarinda 75124
Telp. (0541) 7271 385 / 7271 546 / 7271 305
Whatsapp : 0815 1960 9072

Service Center Semarang

Ruko Yos Sudarso Square Blok A34-A35
Jl. Arteri Yos Sudarso
Kec. Semarang Barat
Kota Semarang 50144
Telp. (024) 7633 1554 / 7643 6897
Whatsapp : 0821 3567 5284

Service Center Serang

Jl. Raya Serang - Pandeglang No 6A-7A KM. 3
Kec. Cipocok Jaya, Kota Serang 42126
Whatsapp : 0815 1987 7223

Service Center Surabaya

Jl. Parang Barong No 4,
Kec. Krembangan, Kota Surabaya 60176
Telp. (031) 9922 0535 / 9922 1500
9922 0355 / 9922 0755
Whatsapp : 0821 3862 5093

Service Center Tegal

Town Square
Jl. Cemara Jl. Gajah Mada No.12A
Kec. Tegal Timur, Kota Tegal 52121
Whatsapp : 0815 1941 5711

Service Center Yogyakarta

Jl. Tino Sidin No. 389 B
Kec. Kasihan, Kota Yogyakarta 55182
Telp. (0274) 530 4415 / 530 4416
Whatsapp : 0815 1987 7224



Layanan Konsumen
0804-1-889-889



Contents

Ceramic Burner Series	3-4
Simplicity Series	4-5
Clean Series	6
Grande Series	7-8
Grill Series	8
Commercial Series	9-10
Regulator	10
Jenis Api	11

10 KUALITAS AMAN

NO.1 BRAND IN JAPAN



Tungku dari bahan Stainless Steel SUS 304 dengan kualitas anti karat terbaik.



Gas CO sisa pembakaran sangat rendah, sehingga aman untuk kesehatan.



Api Super Biru menjamin api memiliki efisiensi tinggi sehingga menghemat konsumsi gas.



Top Plate Tempered Glass menggunakan kaca tempered SCHOTT Jerman yang didesain khusus dengan ketebalan 8mm, tahan panas hingga suhu 280°C



Konstruksi Khusus tahan beban total sampai 50 kg.



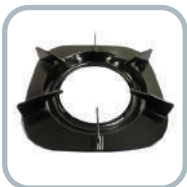
Kualitas Katup Gas Rinnai tahan hingga 110.000 kali putaran.



Pipa Gas dilapisi Cat khusus anti karat.



Knob terbuat dari plastik khusus material ABS, tidak mudah retak.



Tatakan Quali Anti Slip dilapisi bahan enamel yang tahan panas sampai 800°C.



- 5 Tahun Garansi Katup Gas
- 1 Tahun Garansi Service
- 1 Tahun Garansi Spare part
-  (Garansi Kaca seumur hidup)



Klep Pengatur Udara untuk meningkatkan kualitas api biru.



Kompur Rinnai telah berstandar SNI
 SNI 8660 : 2018 (kompur gas rumah tangga)
 SNI 7613 : 2019 (kompur gas komersial)
 SNI 9100 : 2022 (kompur gas portabel/piknik)



 **Layanan Konsumen**
0804-1-889-889



RI-201S

- Body slim & simple
- Top plate ceflon
- Tatakan antislip
- Tungku sun burner
- 2 posisi api

Sun Burner
Input: 1.9 kW

- Appliance Dimensions (WxDxH): 270 x 405 x 122 - mm
- Packaging Dimensions (WxDxH): 290 x 410 x 127 - mm
- Netto: 1.6 kg, Gross: 2 kg



RI-202S

- Body slim & simple
- Top plate ceflon
- Tatakan antislip
- Tungku sun burner
- 2-2 posisi api

Sun Burner
Input: 1.9 - 1.9 kW

- Appliance Dimensions (WxDxH): 650 x 405 x 122 - mm
- Packaging Dimensions (WxDxH): 677 x 402 x 113 - mm
- Netto: 3.2 kg, Gross: 3.9 kg



RI-301S

- Body compact ceflon
- Tatakan antislip
- Tungku sun burner
- 2 posisi api

Sun Burner
Input: 1.9 kW

- Appliance Dimensions (WxDxH): 250 x 385 x 140 - mm
- Packaging Dimensions (WxDxH): 275 x 390 x 135 - mm
- Netto: 1.5 kg, Gross: 1.9 kg



RI-302S

- Body compact ceflon
- Tatakan antislip
- Tungku sun burner
- 2-2 posisi api

Sun Burner
Input: 1.9 - 1.9 kW

- Appliance Dimensions (WxDxH): 600 x 385 x 140 - mm
- Packaging Dimensions (WxDxH): 625 x 390 x 120 - mm
- Netto: 2.8 kg, Gross: 3.3 kg



RI-511SS

- Top plate stainless
- Tatakan antislip
- Tungku sun burner
- 2 posisi api

Sun Burner
Input: 1.9 kW

- Appliance Dimensions (WxDxH): 280 x 396 x 144 - mm
- Packaging Dimensions (WxDxH): 410 x 307 x 146 - mm
- Netto: 1.7 kg, Gross: 2.1 kg



RI-522S

- Top plate ceflon
- Tatakan antislip
- Tungku sun burner
- 2-2 posisi api

Sun Burner
Input: 1.9 - 1.9 kW

- Appliance Dimensions (WxDxH):
702 x 396 x 149 - mm
- Packaging Dimensions (WxDxH):
725 x 405 x 124 - mm
- Netto: 3.6 kg, Gross: 4.3 kg



RI-522SS

- Top plate stainless
- Tatakan antislip
- Tungku sun burner
- 2-2 posisi api

Sun Burner
Input: 1.9 - 1.9 kW

- Appliance Dimensions (WxDxH):
702 x 396 x 149 - mm
- Packaging Dimensions (WxDxH):
725 x 405 x 124 - mm
- Netto: 3.5 kg, Gross: 4.3 kg

SIMPLICITY SERIES



RI-511A

- Top plate stainless
- Tatakan antislip
- Tungku api besar
- 4 posisi api
- Api lilin

Api Besar
Input: 3.8 kW

- Appliance Dimensions (WxDxH):
280 x 396 x 144 - mm
- Packaging Dimensions (WxDxH):
410 x 307 x 146 - mm
- Netto: 2.1 kg, Gross: 2.4 kg



RI-511C

- Top plate ceflon
- Tatakan antislip
- Tungku api ekonomis
- 2 posisi api

Api Ekonomis
Input: 2.5 kW

- Appliance Dimensions (WxDxH):
280 x 396 x 144 - mm
- Packaging Dimensions (WxDxH):
410 x 307 x 146 - mm
- Netto: 2.0 kg, Gross: 2.3 kg



RI-511E

- Top plate stainless
- Tatakan antislip
- Tungku api ekonomis
- 2 posisi api

Api Ekonomis
Input: 2.9 kW

- Appliance Dimensions (WxDxH):
280 x 396 x 144 - mm
- Packaging Dimensions (WxDxH):
410 x 307 x 146 - mm
- Netto: 2.0 kg, Gross: 2.3 kg

SIMPLICITY SERIES



RI-522A

- Top plate stainless
- Tatakan antislip
- Tungku api besar
- 2-4 posisi api
- Api lilin

Api Besar
Input: 3.6 - 3.8 kW

- Appliance Dimensions (WxDxH):
702 x 396 x 149 - mm
- Packaging Dimensions (WxDxH):
725 x 405 x 124 - mm
- Netto: 3.9 kg, Gross: 4.7 kg



RI-522AT

- Top plate stainless
- Tatakan antislip
- Tungku api besar
- 2-4 posisi api
- Api lilin
- Timer Pengingat

Api Besar
Input: 3.6 - 3.8 kW

- Appliance Dimensions (WxDxH):
702 x 396 x 149 - mm
- Packaging Dimensions (WxDxH):
725 x 405 x 124 - mm
- Netto: 4.1 kg, Gross: 4.8 kg



RI-522C

- Top plate ceflon
- Tatakan antislip
- Tungku api ekonomis
- 2-2 posisi api

Api Ekonomis
Input: 2.9 - 2.9 kW

- Appliance Dimensions (WxDxH):
702 x 396 x 149 - mm
- Packaging Dimensions (WxDxH):
725 x 405 x 124 - mm
- Netto: 3.8 kg, Gross: 4.6 kg



RI-522CE

- Top plate ceflon
- Tatakan antislip
- Tungku api ekonomis
- 2-2 posisi api

Api Ekonomis
Input: 2.9 - 2.9 kW

- Appliance Dimensions (WxDxH):
702 x 396 x 149 - mm
- Packaging Dimensions (WxDxH):
725 x 405 x 124 - mm
- Netto: 3.8 kg, Gross: 4.6 kg



RI-522E

- Top plate stainless
- Tatakan antislip
- Tungku api ekonomis
- 2-2 posisi api

Api Ekonomis
Input: 2.9 - 2.9 kW

- Appliance Dimensions (WxDxH):
702 x 396 x 149 - mm
- Packaging Dimensions (WxDxH):
725 x 405 x 124 - mm
- Netto: 3.7 kg, Gross: 4.4 kg

CLEAN SERIES



RI-602A

- Top plate stainless
- Top plate buka tutup
- Tatakan antislip
- Tungku api besar
- 2-4 posisi api
- Api lilin

Api Besar
Input: 3.6 - 3.8 kW

- Appliance Dimensions (WxDxH): 702 x 414 x 147 - mm
- Packaging Dimensions (WxDxH): 725 x 420 x 130 - mm
- Netto: 4.6 kg, Gross: 5.2 kg



RI-602AG

- Top plate anti gores
- Top plate buka tutup
- Tatakan antislip
- Tungku api besar
- 2-4 posisi api
- Api lilin

Api Besar
Input: 3.6 - 3.8 kW

- Appliance Dimensions (WxDxH): 702 x 414 x 147 - mm
- Packaging Dimensions (WxDxH): 725 x 420 x 130 - mm
- Netto: 4.8 kg, Gross: 5.4 kg



RI-602BGX

- Top plate anti gores
- Top plate buka tutup
- Tatakan antislip
- Tungku api tornado
- 2-2 posisi api

Api Tornado
Input: 3.6 - 3.6 kW

- Appliance Dimensions (WxDxH): 702 x 414 x 156 - mm
- Packaging Dimensions (WxDxH): 725 x 420 x 130 - mm
- Netto: 4.7 kg, Gross: 5.3 kg



RI-602E

- Top plate stainless
- Top plate buka tutup
- Tatakan antislip
- Tungku api ekonomis
- 2-2 posisi api

Api Ekonomis
Input: 2.9 - 2.9 kW

- Appliance Dimensions (WxDxH): 702 x 414 x 147 - mm
- Packaging Dimensions (WxDxH): 725 x 420 x 130 - mm
- Netto: 4.3 kg, Gross: 4.9 kg



RI-602E(W)

- Top plate stainless
- Top plate buka tutup
- Tatakan antislip
- Tungku api ekonomis
- 2-2 posisi api

Api Ekonomis
Input: 2.9 - 2.9 kW

- Appliance Dimensions (WxDxH): 702 x 414 x 147 - mm
- Packaging Dimensions (WxDxH): 725 x 420 x 130 - mm
- Netto: 4.3 kg, Gross: 4.9 kg



RI-603E

- Top plate stainless
- Top plate buka tutup
- Tatakan antislip
- Tungku api ekonomis
- 2-2-2 posisi api
- Api lilin

Api Ekonomis
Input: 2.9 - 0.8 - 2.9 kW

- Appliance Dimensions (WxDxH): 702 x 414 x 147 - mm
- Packaging Dimensions (WxDxH): 725 x 420 x 130 - mm
- Netto: 4.8 kg, Gross: 5.5 kg

GRANDE SERIES



RI-511T

- Top plate stainless
- Tatakan antislip
- Tungku api turbo
- 4 posisi api
- Api lilin

Api Turbo
Input: 4.4 kW

- Appliance Dimensions (WxDxH): 280 x 396 x 154 - mm
- Packaging Dimensions (WxDxH): 410 x 307 x 146 - mm
- Netto: 2.3 kg, Gross: 2.5 kg



RI-712T

- Top plate stainless
- Top plate buka tutup
- Tatakan antislip
- Tungku api turbo
- 2-4 posisi api
- Api lilin

Api Turbo
Input: 4.1 - 4.4 kW

- Appliance Dimensions (WxDxH): 720 x 415 x 201 - mm
- Packaging Dimensions (WxDxH): 748 x 495 x 210 - mm
- Netto: 5.8 kg, Gross: 6.6 kg



RI-712TG

- Top plate anti gores
- Top plate buka tutup
- Tatakan antislip
- Tungku api turbo
- 2-4 posisi api
- Api lilin

Api Turbo
Input: 4.1 - 4.4 kW

- Appliance Dimensions (WxDxH): 720 x 415 x 201 - mm
- Packaging Dimensions (WxDxH): 748 x 495 x 210 - mm
- Netto: 5.9 kg, Gross: 6.7 kg



RI-712A

- Top plate stainless
- Top plate buka tutup
- Tatakan antislip
- Tungku api besar
- 2-4 posisi api
- Api lilin

Api Besar
Input: 3.6 - 3.8 kW

- Appliance Dimensions (WxDxH): 720 x 415 x 201 - mm
- Packaging Dimensions (WxDxH): 748 x 495 x 210 - mm
- Netto: 5.3 kg, Gross: 6.2 kg



RI-712AF

- Top plate stainless
- Top plate buka tutup
- Tatakan antislip
- Tungku api besar
- 2-4 posisi api
- Api lilin

Api Besar
Input: 3.6 - 3.8 kW

- Appliance Dimensions (WxDxH): 720 x 415 x 201 - mm
- Packaging Dimensions (WxDxH): 748 x 495 x 210 - mm
- Netto: 5.3 kg, Gross: 6.2 kg



RI-712BGX

- Top plate anti gores
- Top plate buka tutup
- Tatakan antislip
- Tungku api tornado
- 2-4 posisi api
- Api lilin

Api Tornado
Input: 3.6 - 3.8 kW

- Appliance Dimensions (WxDxH): 720 x 415 x 201 - mm
- Packaging Dimensions (WxDxH): 748 x 495 x 210 - mm
- Netto: 5.8 kg, Gross: 6.6 kg



RI-712GA(B)

- Tempered Glass top by Schott
- Tatakan antislip
- Tungku api besar
- 2-4 posisi api
- Api lilin

Api Besar
Input: 3.3 - 3.6 kW

- Appliance Dimensions (WxDxH):
725 x 451 x 210 - mm
- Packaging Dimensions (WxDxH):
760 x 495 x 230 - mm
- Netto: 9.4 kg, Gross: 11.7 kg



RI-712GA(W)

- Tempered Glass top by Schott
- Tatakan antislip
- Tungku api besar
- 2-4 posisi api
- Api lilin

Api Besar
Input: 3.3 - 3.6 kW

- Appliance Dimensions (WxDxH):
725 x 451 x 210 - mm
- Packaging Dimensions (WxDxH):
760 x 495 x 230 - mm
- Netto: 9.4 kg, Gross: 11.7 kg



RI-712GA(OB) NEW

- Tempered Glass top by Schott
- Tatakan antislip
- Tungku api besar
- 2-4 posisi api
- Api lilin

Api Besar
Input: 3.3 - 3.6 kW

- Appliance Dimensions (WxDxH):
725 x 451 x 210 - mm
- Packaging Dimensions (WxDxH):
760 x 495 x 230 - mm
- Netto: 9.4 kg, Gross: 11.7 kg

GRILL SERIES



RI-524A

- Top plate stainless
- Tatakan antislip
- Tungku api besar
- Tungku pemanggang atas
- 2-2-4 posisi api
- Api lilin

Api Besar
Input: 3.6 - 1.8 - 3.8 kW

- Appliance Dimensions (WxDxH):
720 x 396 x 144 - mm
- Packaging Dimensions (WxDxH):
755 x 420 x 165 - mm
- Netto: 6.2 kg, Gross: 7.0 kg



RI-524E

- Top plate stainless
- Tatakan antislip
- Tungku api ekonomis
- Tungku pemanggang dalam
- 2-2-2 posisi api

Api Ekonomis
Input: 2.9 - 1.8 - 2.9 kW

- Appliance Dimensions (WxDxH):
720 x 396 x 144 - mm
- Packaging Dimensions (WxDxH):
755 x 420 x 165 - mm
- Netto: 5.1 kg, Gross: 5.9 kg

COMMERCIAL SERIES



RI-1RSPN

- Top plate stainless
- Tatakan besi cor
- Tungku api besi cor
- Fleksibel hose end
- 2 posisi api
- Low pressure

Input: 5.5 kW

- Appliance Dimensions (WxDxH): 350 x 510 x 205 - mm
- Packaging Dimensions (WxDxH): 430 x 535 x 230 - mm
- Netto: 8 kg, Gross: 9.4 kg



RI-2RSPN

- Top plate stainless
- Tatakan besi cor
- Tungku api besi cor
- Fleksibel hose end
- 2-2 posisi api
- Low pressure

Input: 5.5 - 5.5 kW

- Appliance Dimensions (WxDxH): 750 x 510 x 205 - mm
- Packaging Dimensions (WxDxH): 830 x 535 x 230 - mm
- Netto: 14.7 kg, Gross: 16.8 kg



RI-4RSPN

- Top plate stainless
- Tatakan besi cor
- Tungku api besi cor
- Fleksibel hose end
- 2-2-2-2 posisi api
- Low pressure

Input: 5.5 - 2.7 - 2.7 - 5.5 kW

- Appliance Dimensions (WxDxH): 860 x 510 x 205 - mm
- Packaging Dimensions (WxDxH): 940 x 535 x 230 - mm
- Netto: 20.4 kg, Gross: 22.7 kg



TL-287RI

- Tatakan besi cor
- Tungku api besi cor
- 3 posisi api
- Low pressure

Input: 6.2 kW

- Appliance Dimensions (WxDxH): 545 x 296 x 125 - mm
- Packaging Dimensions (WxDxH): 555 x 327 x 165 - mm
- Netto: 5.6 kg, Gross: 6.4 kg



TL-289RI

- Tatakan besi cor
- Tungku api besi cor
- 3 posisi api
- Low pressure

Input: 9.8 kW

- Appliance Dimensions (WxDxH): 618 x 344 x 132 - mm
- Packaging Dimensions (WxDxH): 620 x 382 x 168 - mm
- Netto: 7.2 kg, Gross: 8.1 kg



RI-300HP

- Tatakan besi cor
- Tungku api besi cor
- 2 posisi api
- High pressure

Input: 26 kW

- Appliance Dimensions (WxDxH): 570 x 315 x 168 - mm
- Packaging Dimensions (WxDxH): 580 x 350 x 210 - mm
- Netto: 6.9 kg, Gross: 8.0 kg

COMMERCIAL SERIES



RI-150CC

- Tatakan dengan pelindung angin
- Tungku api ekonomis
- 2 posisi api
- Pengamanan tekanan berlebih

Input: 2.1 kW

- Appliance Dimensions (WxDxH):
330x 285 x 88 - mm
- Packaging Dimensions (WxDxH):
360 x 317 x 91 - mm
- Netto: 1.6 kg, Gross: 3.7 kg



RR-50A

- Penyalaan piezo magnetic
- Kapasitas 9 liter
- Automatic cut off
- Low pressure

Input: 7.9 kW

- Appliance Dimensions (WxDxH):
420 x 524 x 481 - mm
- Packaging Dimensions (WxDxH):
510 x 510 x 420 - mm
- Netto: 13.0 kg, Gross: 14.0 kg

REGULATOR



RG-622MS

- Low pressure
- Spiral Anti Tikus dari bahan Stainless
- Kapasitas 2 kg/Jam
- Pengaman anti kebocoran
- Selang dari Material Thermoplastic
- Dilengkapi dengan indikator volume gas

- Selang thermoplastic panjang 1,8 Meter
- Packaging Dimensions (WxDxH):
310 x 288 x 62 - mm



SLR-28SS

- Spiral Anti Tikus dari bahan Stainless
- Kapasitas 2 kg/Jam
- Selang dari Material Thermoplastic

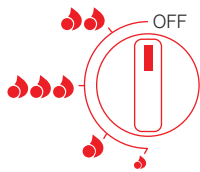
- Selang thermoplastic panjang 1,8 Meter
- Packaging Dimensions (WxDxH):
300 x 263 x 26 - mm



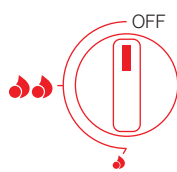
SNI 9095 : 2024 (regulator)
SNI 8022 : 2022 (selang)





JENIS API

4 Posisi Api



2 Posisi Api



-  Api Besar Maksimal dan Api Lilin Maksimal
-  Api Besar Minimal dan Api Lilin Minimal
-  Api Lilin Maksimal
-  Api Lilin Minimal



API LILIN

Efisiensi : Bagus Sekali
 Waktu Pemanasan : Normal
 CO Sisa Pembakaran : Rendah
 Konsumsi Gas : 0.3 kW



SUN BURNER

Efisiensi : Bagus Sekali
 Waktu Pemanasan : Normal
 CO Sisa Pembakaran : Rendah
 Api Lilin : **X**
 Konsumsi Gas : 1.9 kW
 Posisi Api : 2



API EKONOMIS

Efisiensi : Bagus Sekali
 Waktu Pemanasan : Cepat
 CO Sisa Pembakaran : Rendah
 Api Lilin : **X**
 Konsumsi Gas : 2.9 kW
 Posisi Api : 2



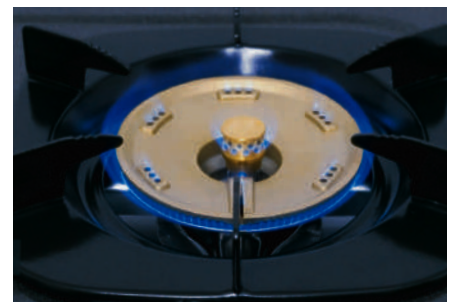
API BESAR

Efisiensi : Bagus
 Waktu Pemanasan : Cepat
 CO Sisa Pembakaran : Rendah
 Api Lilin : **✓**
 Konsumsi Gas : 3.6 - 3.8 kW
 Posisi Api : 4



API TORNADO

Efisiensi : Normal
 Waktu Pemanasan : Cepat
 CO Sisa Pembakaran : Rendah
 Api Lilin : **✓**
 Konsumsi Gas : 3.6 - 3.8 kW
 Posisi Api : 4



API TURBO

Efisiensi : Normal
 Waktu Pemanasan : Cepat
 CO Sisa Pembakaran : Rendah
 Api Lilin : **✓**
 Konsumsi Gas : 4.1 - 4.4 kW
 Posisi Api : 4